

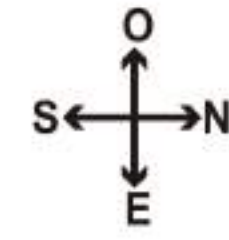
# PLANO DE EVACUACIÓN EDIFICIO D

## Planta Baja y Planta Alta

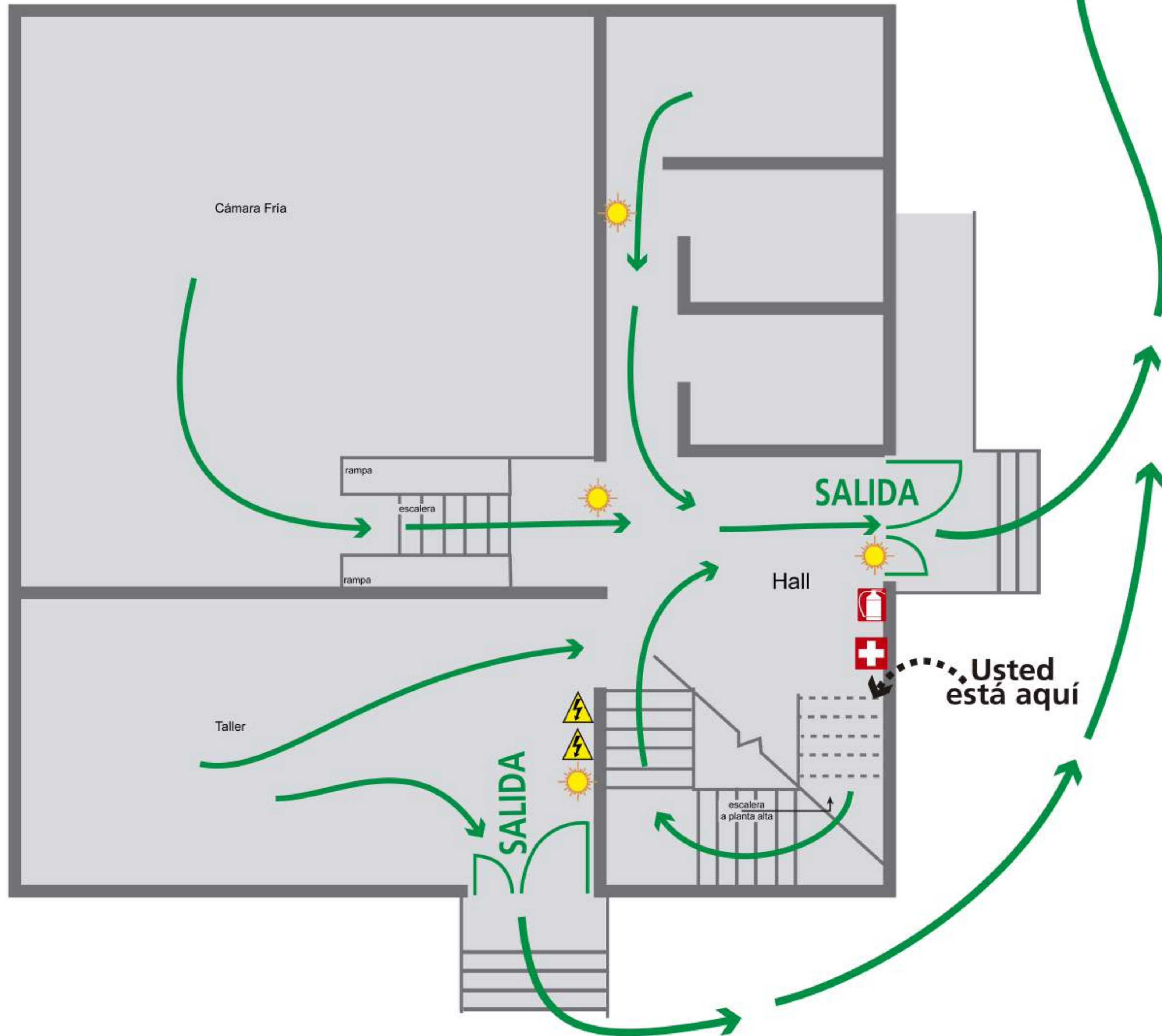


- Matafuegos
- Tablero Eléctrico
- Botiquín
- Luz de Emergencia
- Baños
- Recorrido evacuación
- SALIDA Puerta Salida

ZONA DE SEGURIDAD



### PLANTA BAJA



### PLANTA ALTA

