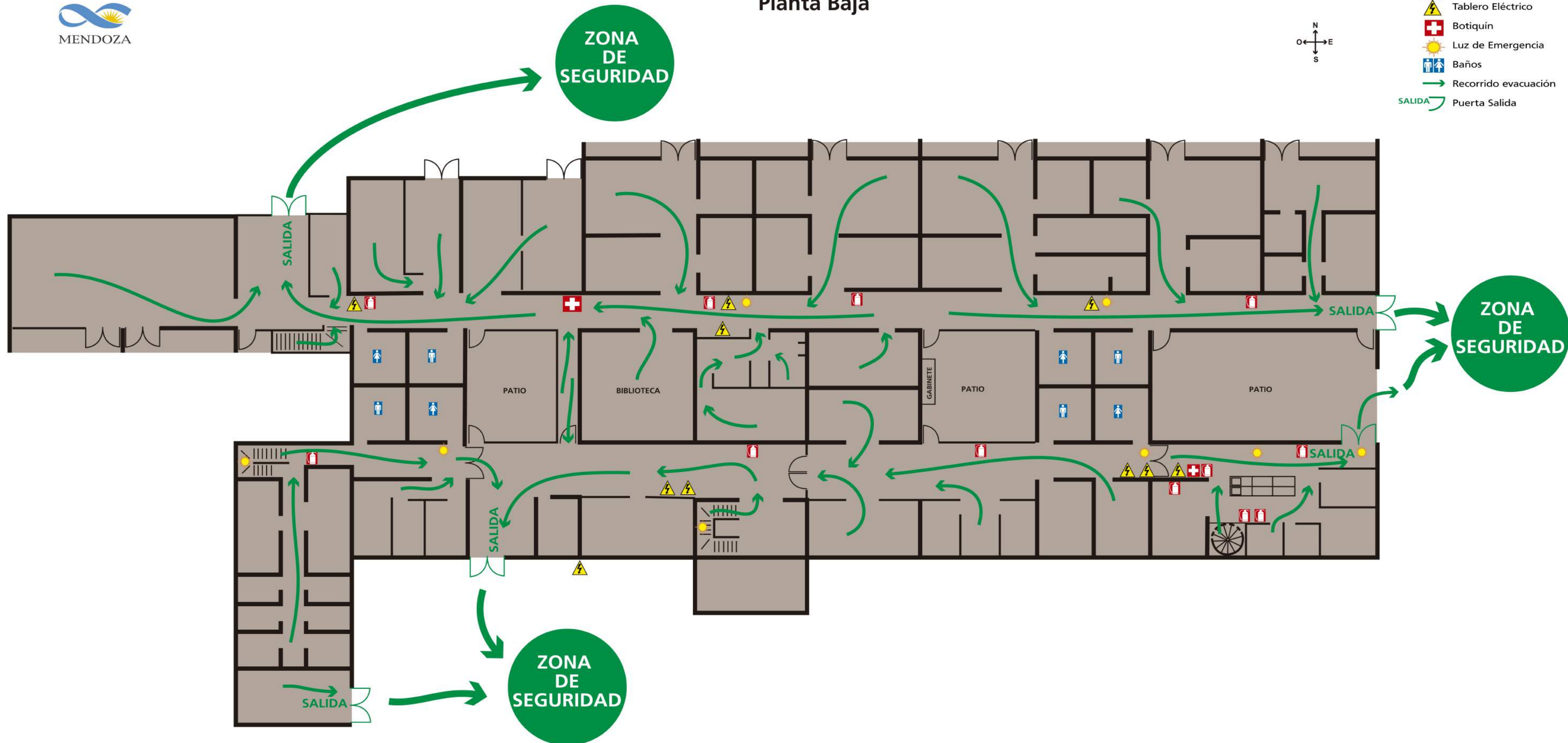
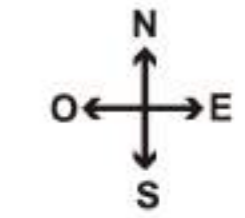


PLANO DE EVACUACIÓN EDIFICIO F

Planta Baja

-  Matafuegos
-  Tablero Eléctrico
-  Botiquín
-  Luz de Emergencia
-  Baños
-  Recorrido evacuación
-  SALIDA Puerta Salida



ZONA DE SEGURIDAD

ZONA DE SEGURIDAD

ZONA DE SEGURIDAD